

Leioako udalerrriaren muga  
Límite término municipal de Leioa

**AZPIEGITURA BERDEAREN BALDINTZATZAILE GAINJARRIAK**  
CONDICIONANTES SUPERPUESTOS DE LA INFRAESTRUCTURA VERDE

- METROPOLIKO AZPIEGITURA BERDEA**  
INFRAESTRUCTURA VERDE METROPOLITANA
- Nagusiki erregulazio eta euste-zerbitzu ekosistemikoak dituzten elementuak  
Elementos con servicios ecosistémicos mayoritariamente de regulación y sostenimiento
  - Zerbitzu ekosistemiko kultural garrantzitsuak dituzten elementuak  
Elementos con servicios ecosistémicos culturales de relevancia
  - Korridore ekologikoak  
Corredores ecológicos
  - Latura-korridoreak  
Corredores de enlace
- HIRIKO AZPIEGITURA BERDEA**  
INFRAESTRUCTURA VERDE URBANA
- Beregunen eta Espazio Librean Sistema Orokorrak  
Sistemas Generales de Zonas Verdes y Espacios Libres
  - Udalez gaindiko hiri-korridoreak  
Corredor Urbano Supramunicipal
  - Hegaztiak goi-tentsioko aireko linea elektrikoetatik babesteko eremuak  
Zonas de protección de aves frente a líneas eléctricas aéreas de alta tensión

**AZPIEGITURA BERDEAREN BALDINTZATZAILE GAINJARRIEN ELKARRERAGIN-EREMUAK**  
ÁMBITOS DE INTERACCIÓN DE LOS CONDICIONANTES SUPERPUESTOS DE LA INFRAESTRUCTURA VERDE

- Gatazka guneak  
Áreas de conflicto

**INFORMAZIO OSAGARRIA**  
INFORMACIÓN COMPLEMENTARIA

- Udalerrriaren muga  
Límite del municipio
- Hiri-lurzorua, lurzorua urbanizagarria eta sistema orokorrak lurzorua urbanizazinean.  
Hirigintza-plangintzako informazio geografikoko sistemaren arabera (BFA, 2021)  
Suelo Urbano, Suelo Urbanizable y Sistemas Generales en Suelo No Urbanizable. Según Sistemas de planeamiento urbanístico (DFB, 2021)
- Beste eremu funtzionalen dauden babestutako naturguneak.  
Urdaibai Biosfera Erreserba, Gorbaiako Parke Naturala, Meatzaldeko Biotooa  
GeoEuskadi, Euskadiko datu espazialen azpiegitura (EJ, 2022)  
Espacios naturales protegidos en otras áreas funcionales. Reserva de la Biosfera de Urdaibai, Parque Natural del Gorbea, Biotopo zona Minera  
GeoEuskadi, infraestructura de datos espaciales de Euskadi (GV, 2022)
- Lurreko korridore ekologikoak. Lurralde Antolamendua Gidaleroak. GeoEuskadi, Euskadiko datu espazialen azpiegitura (EJ, 2022)  
Corredores ecológicos terrestres. Directrices de Ordenación Territorial. GeoEuskadi, infraestructura de datos espaciales de Euskadi (GV, 2022)
- Hidrografia-sarea. Lurrazaleko uren hidrografia. Ibaiek. GeoEuskadi, Euskadiko datu espazialen azpiegitura (EJ, 2022)  
Red hidrográfica. Hidrografía de aguas superficiales. Ríos. GeoEuskadi, infraestructura de datos espaciales de Euskadi (GV, 2022)

**HIRI-HAZKUNDEAREN PERIMETROA**  
PERIMETRO DE CRECIMIENTO URBANO

- Hiri-hazkundearen perimetroa  
Perímetro de Crecimiento Urbano

**Informazio-iturriak:**  
Fuentes de información:

- EAEko Hezegunen LPS, EAEko Hezegunen Inbentarioko definitutakoa. GeoEuskadi, Euskadiko datu espazialen azpiegitura (EJ, 2022)  
PTS de Zonas Húmedas de la CAPV y definidas por el Inventario de Zonas Húmedas de la CAPV. GeoEuskadi, infraestructura de datos espaciales de Euskadi (GV, 2022)
- Euskadiko intereseko habitat naturalen zerrenda: Batasunaren intereseko habitatak (lehentasunekoak izan ala ez): Natura Ondareari eta Biodibertsitateari buruzko 42/2007 Legearen I. eranskina)  
Listado de Hábitats Naturales de Interés de Euskadi: Hábitats de interés comunitario (prioritarios o no: Anexo I de la Ley 42/2007 de Patrimonio Natural y Biodiversidad)
- EAEko Ibaiek eta Errekak Antolatzeko LPS. GeoEuskadi, Euskadiko datu espazialen azpiegitura (EJ, 2022)  
PTS de Ordenación de Ríos y Arroyos de la CAPV. GeoEuskadi, infraestructura de datos espaciales de Euskadi (GV, 2022)
- BFAren 174/2017 Foru Dekretua, abenduaren 28koa.  
Decreto Foral de la DFB 174/2017, de 26 de diciembre.
- EAEko Lurraldearen Antolamendurako Gidaleroak – Korridore ekologikoak. GeoEuskadi, Euskadiko datu espazialen azpiegitura (EJ, 2022)  
Directrices de Ordenación del Territorio de la CAPV – Corredores ecológicos. GeoEuskadi, infraestructura de datos espaciales de Euskadi (GV, 2022)
- Biotooa babestuen eremuko banaketa. GeoEuskadi, Euskadiko datu espazialen azpiegitura (EJ, 2022)  
Zonificación biotopos protegidos. GeoEuskadi, infraestructura de datos espaciales de Euskadi (GV, 2022)
- Hiri-lurzorua, lurzorua urbanizagarria eta sistema orokorrak. Hirigintza-plangintzako sistema (BFA, 2021)  
Suelo Urbano, Suelo Urbanizable y Sistemas Generales. Sistema de planeamiento urbanístico (DFB, 2021)

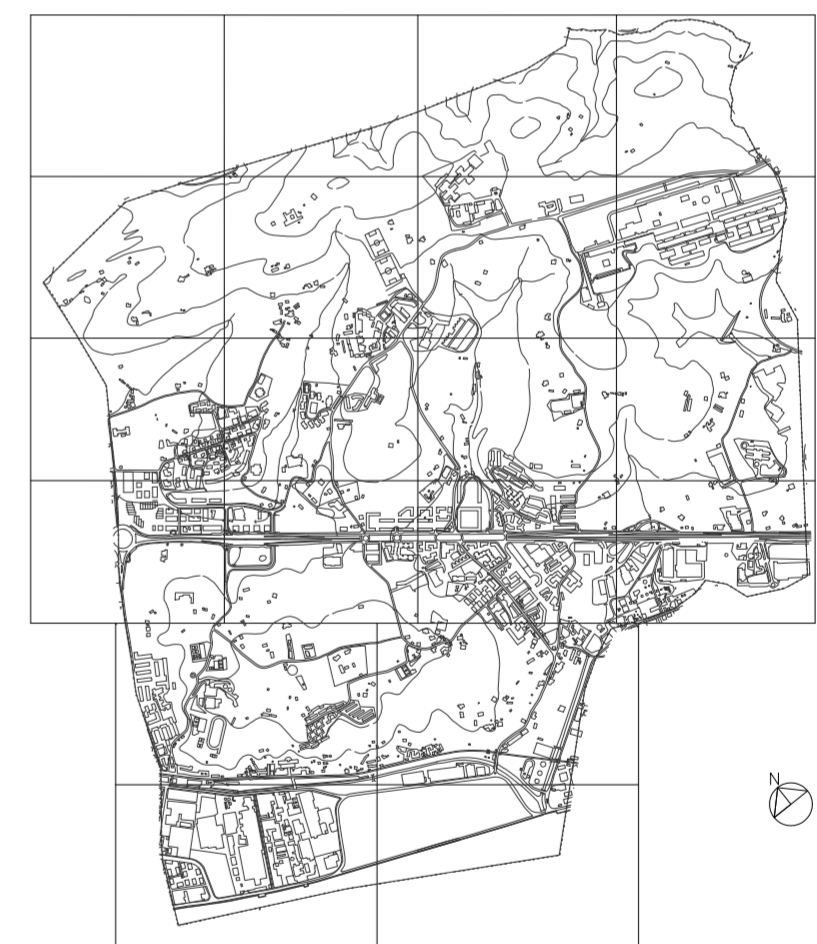
documento dokumentua	bilbo metropolitarrako eremu funtzionalaren lurralde plan partziala	plan territorial parcial del área funcional de bilbao metropolitano
plano plano	azpiegitura berdearen baldintzatzailer gainjarriak	05 condicionantes superpuestos de la infraestructura verde
escala eskala		1:35.000
fecha data		2025
promotor sustatzailea		

**LEIOAKO HIRI-ANTOLAMENDUKO PLAN OROKORRA (H.A.P.O.A.)**  
**PLAN GENERAL DE ORDENACIÓN URBANA (P.G.O.U.) DE LEIOA**

información



informazioa



plano plano	PTP de Bilbao Metropolitano condicionantes superpuestos de la infraestructura verde		Bilbo Metropolitarraren LPP azpiegitura berdearen baldintzatzailer gainjarriak	
situación kokapena	leioa (bizkaia)			
fecha data	11 . 2025	e:	1:35.000	sist. coor. koor. sst. ETRS 1989 UTM Z 30N
arquitectos arkitektoak			plano nº I	plano zbk. 03.1.2
aitor sarria bilbao iñigo gandarias barcena	urbanismo · ingeniería civil · arquitectura basagoti etor. 69 1º - 48991 getxo bizkaia t. 944911332 / 2414 - f. 944912050 estudio@gestudiok.es			
expediente nº	ek 21-21	03-1-2-ptp_condicionantes superpuestos infraestructura verde archivo		

El presente documento es copia de su original del que son autores los que arriba figuran. Su utilización total o parcial, así como cualquier reproducción o cesión a terceros, requiere la previa autorización expresa de su autor, quedando en todo caso reservada cualquier reproducción unilateral del mismo. Documento hau, goian ageri direnek egindako jatorrizko agiriaren kopia da. Bere zati baten edo agiri osoaren erabilera, edota beste bati ematea edo kopia ateratzea, egileak espreski emandako baimena beharko du, bere alde baten edozein motatako kopia debekaturako dagoelarik.