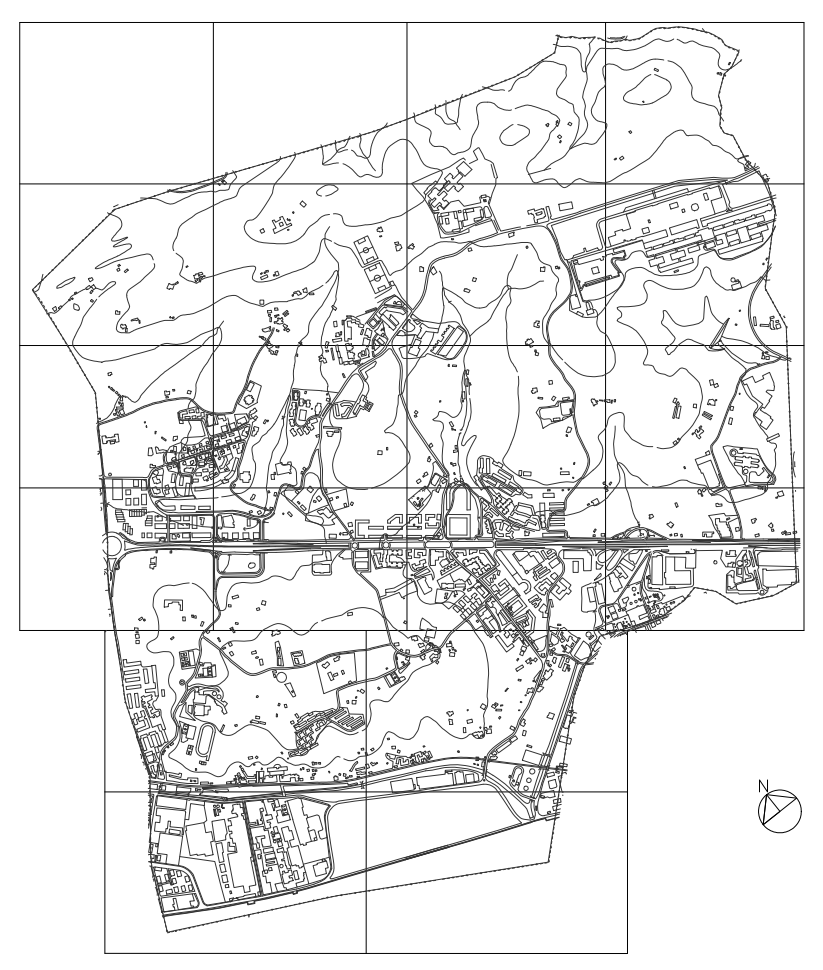


LEIOAKO HIRI-ANTOLAMENDUKO PLAN OROKORRA (H.A.P.OA.)
 PLAN GENERAL DE ORDENACIÓN URBANA (P.G.O.U.) DE LEIOA

información



informazioa



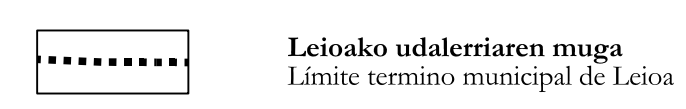
plano plano		PTS ríos y arroyos CAPV aspectos de componentes		EAEko ibaiertzak eta errekaertzak LPS osagaien alderdiak	
situación kokapena leioa (bizkaia)					
fecha data	11. 2025	escala	1:10.000	sist. coor. koor. ast.	ETRS 1989 UTM Z.30N
arquitectos	aitor sarría bilbao iñigo gandarias barcena		urbanismo - ingeniería civil - arquitectura		plano nº plano zb. I 03.2.1
expediente nº	ek 21-21		03-2-1-pts_margenescomponentes		archivo

Ibaien zatikaketa, osagarri hidraulikoaren arabera
 Tramitación de la componente hidráulica

- III 100 < C ≤ 200km²
- III 100 < C ≤ 200km²
- III 50 < C ≤ 100km²
- III 10 < C ≤ 50km²
- 0 1 < C ≤ 10km²
- 00 C ≤ 1km²

Ertzen zonakapena, hirigintza osagarriaren arabera
 Zonificación de márgenes en función de la componente urbanística

- Landa-eremuko ertzak
Márgenes en ámbito rural
- Ereму garatuetan dauden ertzak
Márgenes en ámbitos desarrollados
- Hirigintza garapen berriak izan ditzaketen ertzak
Márgenes con potencial de nuevos desarrollos urbanísticos



El presente documento es copia de su original del que son autores los que arriba figuran. Su utilización total o parcial, así como cualquier reproducción o cesión a terceros, requerirá la previa autorización expresa de su autor, quedando en todo caso prohibida cualquier reproducción unilateral del mismo. Dokumentu hau, golan ageri diren edozein erabilera gaituzten kopiatu da. Bere zati baten edo ageri osorekin erabilera, edota beste hain emateak edo kopiatzeak, egileak onartu ez duen baimena behar du, bere aldetik baimen emateko kopiatu behar du.