








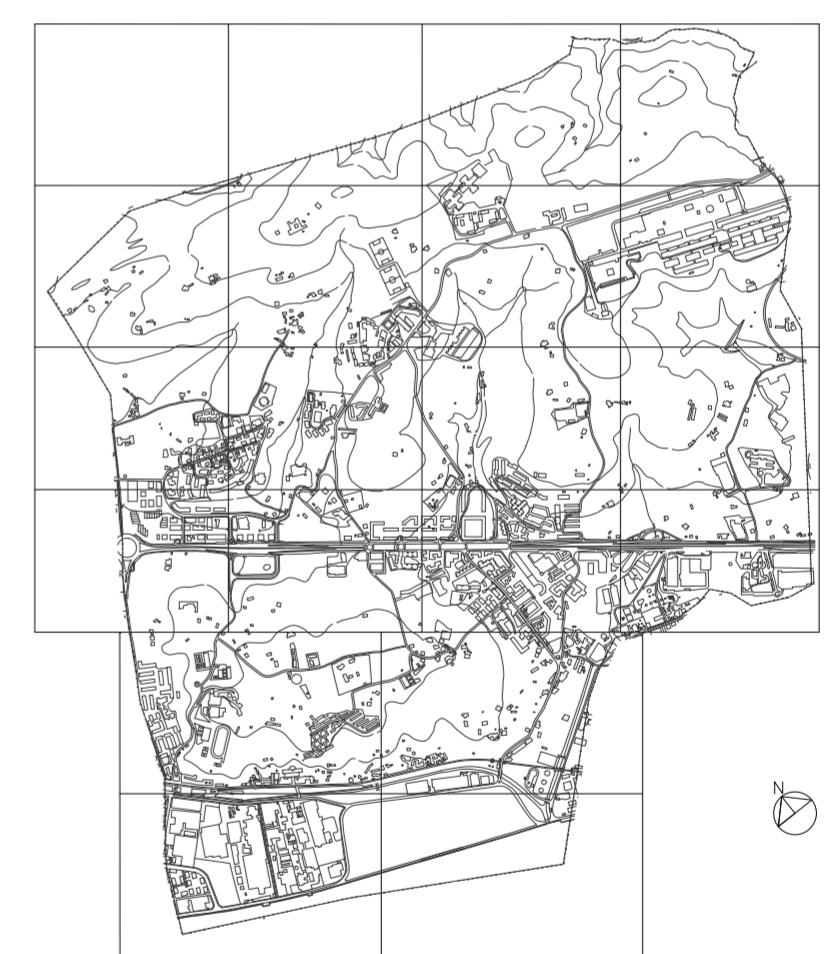
-  Leioako udalerrriaren muga  
Límite termino municipal de Leioa
-  Hiri-lurzoria edo lurzoru urbanizagarria  
Suelo Urbano o Urbanizable
-  Eremuen muga  
Límite de ámbitos
- Nekazaritza-abeltzaintza eremua**  
Agroganadera y campiña
  -  **Balio Estrategiko Altua**  
Alto valor estratégico
  -  **Trantsiziozko Landa Paisaia**  
Rural de Transición
- Mendia**  
Monte
  -  **Basoa**  
Forestal
  -  **Basoa-Mendi Urria**  
Forestal-Monte Ralo

**LEIOAKO HIRI-ANTOLAMENDUKO PLAN OROKORRA (H.A.P.O.A.)**  
**PLAN GENERAL DE ORDENACIÓN URBANA (P.G.O.U.) DE LEIOA**



información

informazioa



plano plano		PTS agroforestal CAPV		EAEko basogintzarako eta nekazaritzarako LPS	
situación kokapena		leioa (bizkaia)			
fecha data	11 . 2025	e:	1:10.000	sist. coor. koor. sst.	ETRS 1989 UTM Z 30N
arquitectos arkitektoak	aitor sarría bilbao iñigo gandarias barcena		urbanismo · ingeniería civil · arquitectura basagoli etor. 69 1º · 48991 getxo bizkaia t. 944911332 / 2414 · f. 944912050 estudiook@estudiook.es		
expediente nº	ck 21-21		03-2-4-pts agroforestal archivo		

El presente documento es copia de su original del que son autores los que arriba figuran. Su utilización total o parcial, así como cualquier reproducción o cesión a terceros, requerirá la previa autorización expresa de su autor, quedando en todo caso prohibida cualquier reproducción unilateral del mismo.  
 Dokumentu hau, goian ageri direnek egindako jatorrizko agiriaren kopia da. Bere zati baten edo agiri osoaren erabilera, edota beste bati emateak edo kopia ateratzea, egileak espreski emandako baimena behar du, bere alde bateko edozein motatako kopia debekatuta dagoelarik.