



**Leioako udalerriaren muga**  
 Límite término municipal de Leioa

- INGURUNE FISIKOAREN ANTOLAMENDUA. ANTOLAMENDU KATEGORIAK**  
 ORDENACIÓN DEL MEDIO FÍSICO. CATEGORÍAS DE ORDENACIÓN
- Babes berezia: Especial Protección
  - Ingurumenaren hobekuntza: Mejora ambiental
  - Basoa: Forestal
  - Nekazaritza, abeltzaintza eta landazabala: Balio estratagiko handia: Agricultura y campo. Alto valor estratégico
  - Nekazaritza, abeltzaintza eta landazabala: Trantsizioko landa paisala: Agrogranadera y campiña. Paisaje rural de transición
  - Gainazaleko uren babesa: Protección de aguas superficiales

**INFORMAZIO OSAGARRIA**  
 INFORMACIÓN COMPLEMENTARIA

- Udalerriaren muga: Límite del municipio
- Hiri-hurtzura, lurzoru urbanizagarria eta sistema orokorrak lurzoru urbanizagiezin: Hirigintzako planingintza-sistemaren arabera (PSA 2021): Suelo urbano, suelo urbanizable y sistemas generales en suelo no urbanizable. Según Sistema de planeamiento urbanístico (GUP 2021)
- Hidrografia-sarea, lurrazaleko uren hidrografia, ibaiak, GeoEuskadi, Euskadiko datu espazialen azpiegitura (EJ. 2022): Red hidrográfica, hidrografía de aguas superficiales, ríos, GeoEuskadi, infraestructura de datos espaciales de Euskadi (GV. 2022)

**HIRI-HAZKUNDEAREN PERIMETROA**  
 PERÍMETRO DE CRECIMIENTO URBANO

- Hiri-hazkunderen perimetroa: Perímetro de Crecimiento Urbano

**Oharra:**  
 Notas:

Antolamendu-kategoriarik ez duten lurzoruek, besteak beste, honako hauek barneratzen dituzte: planeamendua etenda duten lurzoruek, landaguniek, kategorizazio zain dauden lurzoruek.

Los suelos que no cuentan con categoría de ordenación incluyen entre otros, suelos cuyo planeamiento se encuentra suspendido, núcleos rurales y suelos pendientes de categorización.

Hiri-hondartzak itasertzeko LPSaren arabera antolatu dira, eta horien mugaketa 5.2 planoan jasotzen da.

Las playas urbanas se han ordenado por el PTS Litoral y su delimitación se recoge en el plano 5.2.

Hiri-hondartzak ez ditu antolamendu-kategoriarik, Nekazaritza eta Basogintzaren LPSak itasertzeko LPSa igortu baitu horiek.

Las playas urbanas no cuentan con categoría de ordenación dado que el PTS Agroforestal ha remitido al PTS Litoral en esos ámbitos.

**Informazio-iturriak:**  
 Fuentes de información:

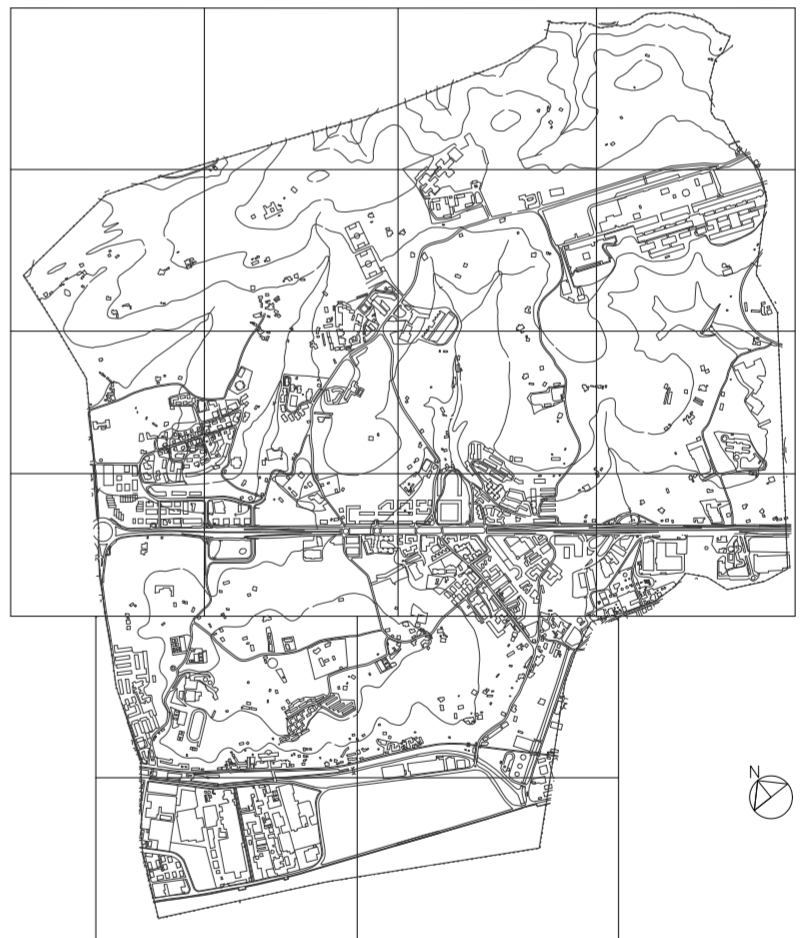
- Babes berezia.**  
 Especial protección.
- EAEko Nekazaritza eta Basogintzako LPS, GeoEuskadi, Euskadiko datu espazialen azpiegitura (EJ. 2022): PTS de Protección y Ordenación del Litoral de la CAPV, GeoEuskadi, infraestructura de datos espaciales de Euskadi (GV. 2022)
  - EAEko Hezeguneen LPS, EAEko Hezeguneen Inbentarioak definituzkoak, GeoEuskadi, Euskadiko datu espazialen azpiegitura (EJ. 2022): PTS de Zonas Húmedas de la CAPV y definidas por el Inventario de Zonas Húmedas de la CAPV, GeoEuskadi, infraestructura de datos espaciales de Euskadi (GV. 2022)
  - Euskadiko Intereseko Habitat Naturalen Zerrenda: Batasunaren Intereseko Habitata (Inventariokoak izan ala ez): Natura Ondareari eta Biodibertsitateari buruzko 42/2007 Legearen I. eranskina: Listado de Hábitats Naturales de Interés de Euskadi: Hábitats de Interés comunitario (prioritarios o no: Anexo I de la Ley 42/2007 de Patrimonio Natural y Biodiversidad)
  - EAEko Interes Geologikoko Leku Inbentarioa, GeoEuskadi, Euskadiko datu espazialen azpiegitura (EJ. 2022): Inventario Lugares de Interés Geológico de la CAPV, GeoEuskadi, infraestructura de datos espaciales de Euskadi (GV. 2022)
  - Eunis habitat 2019, GeoEuskadi, Euskadiko datu espazialen azpiegitura (EJ. 2022): Hábitats Eunis 2019, GeoEuskadi, infraestructura de datos espaciales de Euskadi (GV. 2022)
- Ingurumenaren hobekuntza.**  
 Mejora ambiental.
- EAEko Hezeguneen Lurralde Plan Sektoriala, GeoEuskadi, Euskadiko datu espazialen azpiegitura (EJ. 2022): PTS de Zonas Húmedas de la CAPV, GeoEuskadi, infraestructura de datos espaciales de Euskadi (GV. 2022)
  - EAEko Nekazaritza eta Basogintzako LPS, GeoEuskadi, Euskadiko datu espazialen azpiegitura (EJ. 2022): PTS Agroforestal, GeoEuskadi, infraestructura de datos espaciales de Euskadi (GV. 2022)
  - EAEko Ibaiak eta Errekak Antolatze LPS, GeoEuskadi, Euskadiko datu espazialen azpiegitura (EJ. 2022): PTS de Ordenación de Ríos y Arroyos de la CAPV, GeoEuskadi, infraestructura de datos espaciales de Euskadi (GV. 2022)
  - EAEko Itasertzak Babestu eta Antolatze LPS, GeoEuskadi, Euskadiko datu espazialen azpiegitura (EJ. 2022): PTS de Protección y Ordenación del Litoral de la CAPV, GeoEuskadi, infraestructura de datos espaciales de Euskadi (GV. 2022)
- Basoa.**  
 Forestal.
- EAEko Nekazaritza eta Basogintzako LPS, GeoEuskadi, Euskadiko datu espazialen azpiegitura (EJ. 2022): PTS Agroforestal, GeoEuskadi, infraestructura de datos espaciales de Euskadi (GV. 2022)
- Nekazaritza, abeltzaintza eta landazabala.**  
 Agrogranadera y campiña.
- EAEko Nekazaritza eta Basogintzako LPS, GeoEuskadi, Euskadiko datu espazialen azpiegitura (EJ. 2022): PTS Agroforestal, GeoEuskadi, infraestructura de datos espaciales de Euskadi (GV. 2022)
- Gainazaleko uren babesa.**  
 Protección de aguas superficiales.
- EAEko Hezeguneen Lurralde Plan Sektoriala, GeoEuskadi, Euskadiko datu espazialen azpiegitura (EJ. 2022): PTS de Zonas Húmedas de la CAPV, GeoEuskadi, infraestructura de datos espaciales de Euskadi (GV. 2022)
  - EAEko Ibaiak eta Errekak Antolatze LPS, GeoEuskadi, Euskadiko datu espazialen azpiegitura (EJ. 2022): PTS de Ordenación de Ríos y Arroyos de la CAPV, GeoEuskadi, infraestructura de datos espaciales de Euskadi (GV. 2022)

**LEIOAKO HIRI-ANTOLAMENDUKO PLAN OROKORRA (H.A.P.O.A.)**  
**PLAN GENERAL DE ORDENACIÓN URBANA (P.G.O.U.) DE LEIOA**

información



informazioa



plano planoa		PTP de Bilbao Metropolitano ordenación del medio físico categorías de ordenación		Bilbo Metropolitarraren LPP ingurune fisikoaren antolamendua antolamendu kategoriak	
situación kokapena <b>leioa (bizkaia)</b>					
fecha data	11 . 2025	e:	1:35.000	sist. coor. koor. sst.	plano n° plano zbk.
				ETRS 1989 UTM Z 30N	
arquitectos arkitektoak					
aitor sarria bilbao		urbanismo · ingeniería civil · arquitectura		basagoli etor. 69 1° - 48991 getxo bizkaia t. 944911332 / 2414 · f. 944912050 estudiook@estudiok.es	
inigo gandarias barcelona		ek 21-21 03-1-1-imagen ptp-ordenación del medio físico categorías de ordenación archivo		expediente n°	