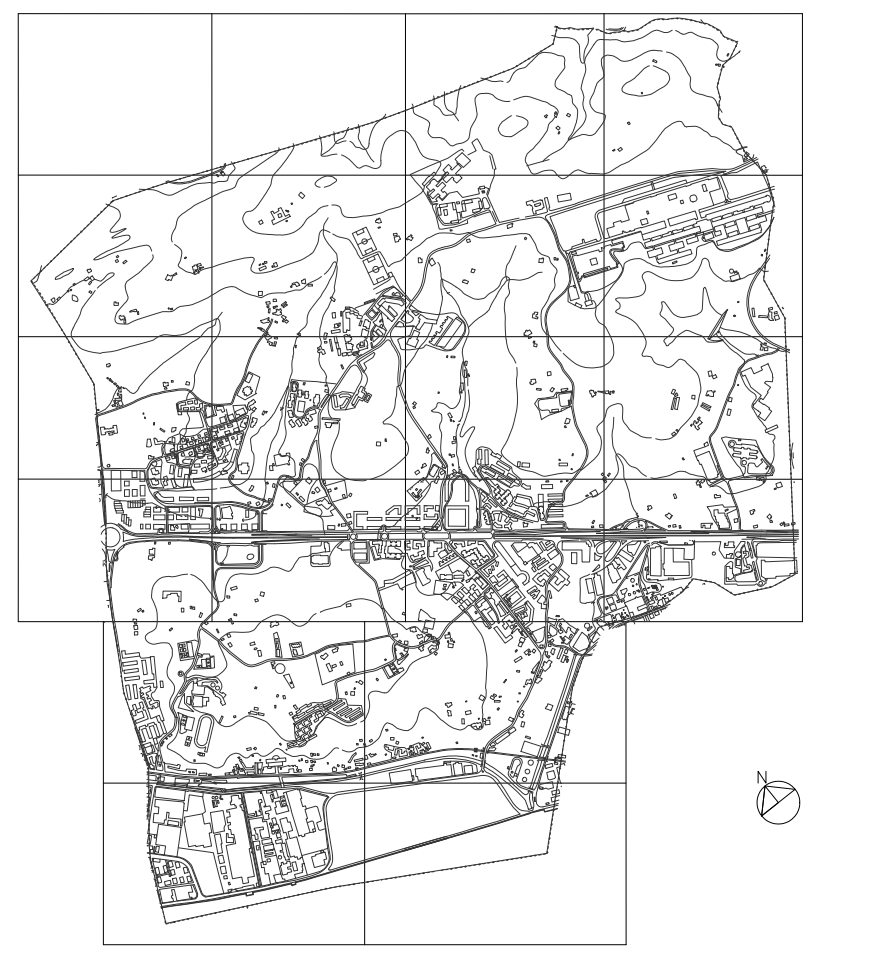


- Leioako udalerriaren mugak**
 Limite del término municipal
- Antolamendu-Kategoriak**
 Categorías de Ordenación
- Lurzoru urbanizaezina**
 Suelo No Urbanizable
- Lurzoru urbanizaezina babestua
Suelo No Urbanizable Protegido
 - Lurzoru urbanizaezina komuna
Suelo No Urbanizable Común
 - Babes berezia
Especial protección
 - Ingurumen-hobekuntza
Mejora ambiental
 - Lurgaineko uren babesa
Protección de Aguas Superficiales
 - Basaogintza
Forestal
 - Nekazaritza-abeltzeztar eremua: Trantsiziozko Landa Paisala
Agroganadera: Paisaje Rural de Transition
 - Nekazaritza-abeltzeztar eremua: Balio Estrategiko Altua
Agroganadero: Alto valor estratégico
 - Ibala
Zona fluvial
- Sistema orokorra**
 Sistema general
- Hidrauliko S.O.
S. G. Hidráulico
 - Espazio libreak S.O.
S.G. Espacios libres
 - Komunikabide sistema orokorra
S.G. de comunicaciones
 - Bideak
Vialio
 - Trenbideak
Ferrovio
 - Ekipamenduen S.O.
S.G. Equipamientos
 - Azpiegituren S.O.
Sistema General de Infraestructuras
- Erabilera orokorrak lur hiritar eta urbanizagarriarri**
 Usos globales en s.U. Y urbanizable
- Komunitate-ekipamendu pribatua
Equipamiento Comunitario privado
 - Bizitgi-erabilera
Uso Residencial
 - Industria-erabilera
Uso industrial
 - Hirugarren sektoreko erabilera
Uso terciario
 - Merkataritza-erabilera
Uso comercial
- Erremuen mugak**
 Límite de ámbitos
- S.O. muga
Límite S.G.
- Itsaso eta Lehorreko Jabari Publikoa**
 Deslinde Público Marítimo Terrestre
- IJJP onartura
D.P.M.T. aprobado
 - Isasabazterra
Ribera del mar
 - Babes zortasuna
Servidumbre de protección
 - Bide-zortasuna
Servidumbre de tránsito
 - Eraginpeko eremua
Zona de influencia

LEIOAKO HIRI-ANTOLAMENDUKO PLAN OROKORRA (H.A.P.O.A.)
PLAN GENERAL DE ORDENACIÓN URBANA (P.G.O.U.) DE LEIOA



plano plano		leioa (bizkaia)	
Alternativa A estructura general del territorio		A Alternatiboa lurraldearen egitura orokorra	
fecha data	11. 2025	esc. 1:5.000	sist. coor. loor. est. ETRS 1989 UTM 2 30N
autoritariorak	arkitektoak	plano o' plano zbk. E.1.2	
aitor sarrria bilbao ibiigo gandarias barcena		urbanismo - ingeniería civil - arquitectura	
expediente: n° ek 21-21		e-12 estructura general del territorio-alkabiv	