

Leioako udalerriaren muga
Límite termino municipal de Leioa

TRENBIDE SAREA (Araudia: 81 eta VI. eranskina)
RED FERROVIARIA (Normativa: Art.81 y Anexo VI)
INTERES OROKORREKO TRENBIDE SAREKO TARTEAK
TRAMOS DE LA RED FERROVIARIA DE INTERÉS GENERAL

- RFIG (Nazioarteko zabalera) / RFIG (Ancho internacional)**
- Aurreikusitako trenbide-tarte berriak (tur gainean/turpean)**
Nuevos tramos previstos (en superficie/soterrado)
 - Bilbo-Abando gailurra sartzean korridorea (Bilbo-Abando gailurra sartzean korridorea)
 - Bilbo hegoaldeko sahesbidea (Lehenengo fase) 01 Corridor de acceso a la estación Bilbao-Abando
 - 02 Variante Sur de Bilbao (Primera fase)
 - LPPan iradokitako parte berriak**
Nuevos tramos sugerencia del PTP
 - Eremu funtzionalaren Santandemeko kanpo-konektibitatea (Bilbo hegoaldeko sahesbidea (Bigarren fase) 03 Conectividad exterior del Área Funcional con Santander
 - 04 Variante Sur de Bilbao (Segunda fase)
 - RFIG (Zabalera Konbentzionala) / RFIG (Ancho Convencional)**
 - Lehendik dauden bide-tarteak (tur gainean/turpean)**
Tramos existentes (en superficie/soterrado)
 - Aurreikusitako trenbide-tarte berriak (tur gainean/turpean)**
Nuevos tramos previstos (en superficie/soterrado)
 - Bilbo hegoaldeko sahesbidea (Lehenengo fase) 05 Variante Sur de Bilbao (Primera fase)
 - Aurreikusitako beste jardura batzuk**
Otras actuaciones previstas
 - Santurtzi: Bidarrien tren-geltokaren eta Kango Portuaren arteko lotura berria 06 Santurtzi. Eliminación del tramo entre la estación ferroviaria de pasajeros y el Puerto Exterior.
 - LPPan iradokitako beste jardura batzuk**
Otras actuaciones sugerencia del PTP
 - Basasuraren inguruko oihiko zabalera duten trazaduren sargari iradokitako trafikoa kentzea (Deserri-beraztasun eta Lujanen burdinbideko trenbide-zabalteak eragindako azalerak murriztea) 07 Supresión del tráfico ferroviario de mercancías en los trazados de ancho convencional en el entorno de la Ría
 - 08 Minimización de los espacios afectados por las playas de vías férreas en Deserri-Berrialdiko y Lujanen
 - RFIG (Zabalera Métrica) / RFIG (Ancho Métrico)**
 - Lehendik dauden bide-tarteak (tur gainean/turpean)**
Tramos existentes (en superficie/soterrado)
 - Aurreikusitako trenbide-tarte berriak (tur gainean/turpean)**
Nuevos tramos previstos (en superficie/soterrado)
 - Zorrotza. Zorrotzoki azpiko tunelaren igarotzea 09 Zorrotza. Paso en túnel bajo Zorrotzoki
 - Desegin beharreko parteak**
Tramos a desmantelar previstos
 - Zorrotza. Zabalera métrica trazadura gainazalaren esabatasia 10 Zorrotza. Eliminación del trazado de ancho métrico en superficie

AUTONOMIA ERKIDEGOKI ETA METROPOLIKO TRENBIDE SAREAK
TRAMOS DE LAS REDES FERROVIARIAS AUTONÓMICAS Y METROPOLITANAS

- Eusko Trenbide Sarea (Zabalera métrica) / Red Ferroviaria Vasca (Ancho métrico)**
- Lehendik dauden bide-tarteak (tur gainean/turpean)**
Tramos existentes (en superficie/soterrado)
 - Aurreikusitako trenbide-tarte berriak (tur gainean/turpean)**
Nuevos tramos previstos (en superficie/soterrado)
 - Metroen L-3 linea Bilboko aireportuara luzatzea 11 Prolongación de la línea L-3 de Metro hasta el Aeropuerto de Bilbao
 - Metroen L5 linea berria Sestao-Basauri Usarsolarano 12 Nueva línea L5 de Metro desde Sestao-Basauri hasta Usarsolo
 - Ola eta Sondika arteko trazadura berria 13 Nuevo trazado entre Ola y Sondika
 - Linea luzapenez. Zamudioko herriaren inguruko perimetraia eginez 14 Soterramiento de la línea con recorrido perimetral al núcleo de Zamudio
 - LPPan iradokitako desegin beharreko parteak**
Tramos a desmantelar sugerencia del PTP
 - Ola-Sondika artean ET3ren egungo trazadura erabateko 15 Desmantelamiento del actual trazado de ETS entre Ola-Sondika
 - Zamudioko ET3ren egungo trazadura erabateko 16 Desmantelamiento del actual trazado de ETS en Zamudio
 - LPPan iradokitako tranbizarritasuna**
Tranvizarritasunaren iradokizuna
 - Baketa-Kulutaga Trenbidea 17 Tranvía Baketa-Kulutaga
 - LPPan iradokitako beste jardura batzuk**
Otras actuaciones sugerencia del PTP
 - Sestao enberraketa industria-herriaren inguruan 18 Acceso a los suelos industriales de la obra de Sestao en prolongación del ramal de Trarregi-Lujanen
 - Maitoa eta Moyas arteko metroen L3 linea 19 Línea L3 de Metro entre Maitoa y Moyas
 - Metroen L4 linea berria. Abando eta Rekalde-irala lotuko oihena eta Zorrotzarantz luzatuko berria eta L3 linearen konexioak alternatiboak 20 Nueva línea L4 de Metro, conectando Abando con Rekalde-irala y prolongación hacia Zorrotza y alternativa de conexión con línea L3
 - Bilboko metroa / Metro Bilbao**
 - Lehendik dauden bide-tarteak (tur gainean/turpean)**
Tramos existentes (en superficie/soterrado)
 - Trenbide bikoitza Urduztu eta Plentzia artean 21 Duplicación de vía entre Urduztu y Plentzia
 - LPPan iradokitako trenbide-tarte berriak (tur gainean/turpean)**
Nuevos tramos sugerencia del PTP (en superficie/soterrado)
 - Lanzadera Areeta-Sestao 22 Lanzadera Areeta-Sestao

TRENBIDE KONEKzioAK
CONEXIONES FERROVIARIAS

- Bidarrien gailurra terminal handiak**
Grandes terminales de transporte de viajeros
- Bidarrien intermodalitate-nodoak**
Nodos de intermodalidad de viajeros
- Garraio kolektiboaren tarifaekin koordinatutako lotutako aparkalekuak**
Aparcamiento vinculado de tarificación coordinada con la del transporte colectivo
- Lehendik daudenak edo aurreikusitak**
Existentes o previstas
- BMLPP iradokizuna**
sugerencia del PTPBM
- Trenbide konekzioak / Conexiones ferroviarias**
 - Lehendik daudenak existentes
 - aurreikusitak previstas
 - BMLPP iradokizuna sugerencia del PTPBM
 - Lehendik daudenak edo aurreikusitak a eliminar
- Birmoldaketak / Remodelaciones**
Bilbo-Abando eta Sondika 23 Bilbao-Abando y Sondika
- Daudenak birkokatzea / Reubicación de existentes**
Zorrotza, Ola 24 Zorrotza, Ola
- Getxoko berriak / Nuevas estaciones**
Santurtzi, Bengoetxe, Apenbail, Galitxako, Opatal 25 Santurtzi, Bengoetxe, Apenbail, Galitxako, Opatal
- Sare logistikaren nodoak**
Nodos de la red logística
- Lehendik daudenak / Existentes**
- Karga-terminalaren birmoldaketa eta balizko birkokatzea**
Remodelación y posible reubicación de la terminal de carga
Ariz. Higintza-ostepa minimizatuta 26 Ariz, con minimización de la barrera urbanística

INFORMAZIO OSAGARRIA
INFORMACIÓN COMPLEMENTARIA

PORTUOKO ETA AIREPORTUOKO ZERBITZUGUENAK
ZONAS DE SERVICIO DE PUERTO Y AEROPUERTO


Bilboko Aireportuko zerbitzugaia, Bilboko Aireportuko Plan Zuzentzailean jasota (2001)
Zona de servicio del Aeropuerto de Bilbao recogida en el Plan Director del Aeropuerto de Bilbao (2001)
Bilboko portuko zerbitzugaia, Bilboko portuko espazio eta erabilien mugakaitaren arabera (2015)
Zona de servicio del Puerto de Bilbao según Delimitación de Espacios y Usos Portuarios de Bilbao (2015)

METROPOLIKO AZPIEGITURA BERDEA
INFRAESTRUCTURA VERDE METROPOLITANA

UDALERRIAREN MUGA / LÍMITE DE MUNICIPIO

AZPIEGITURA BERDEAREN KATZKA-EREMUAK
ÁREAS DE CONFLICTO CON LA INFRAESTRUCTURA VERDE

Informazio-iturriak: Administrazio sektorialak emandako datuak

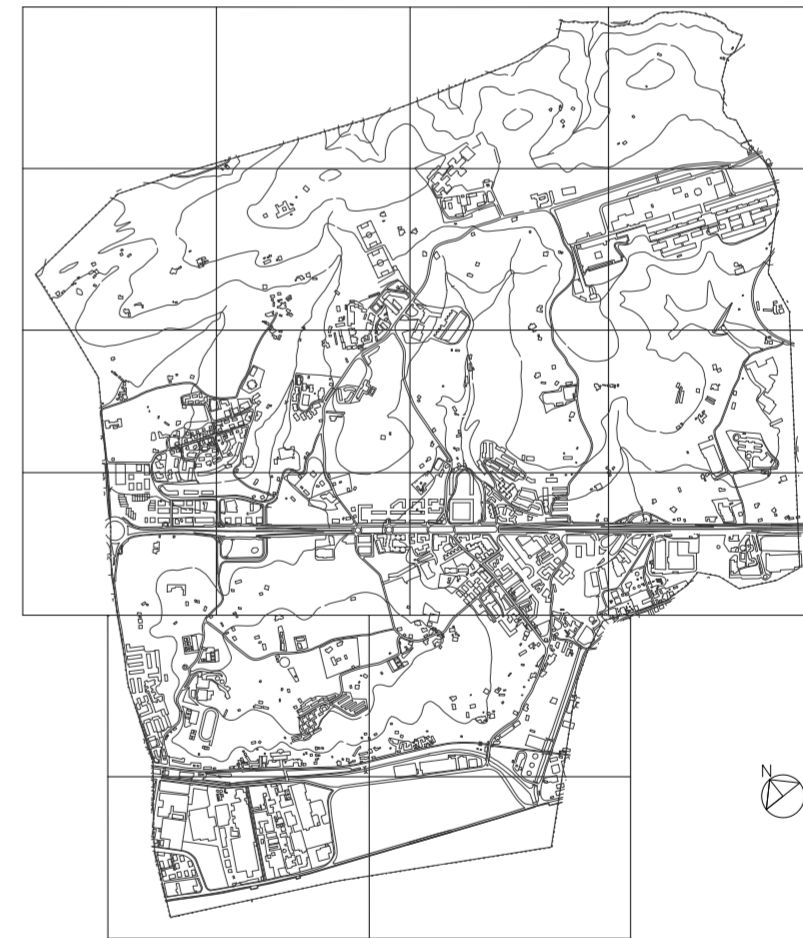
documento dokumentua	bilbo metropolitarrako eremu funtzionalaren lurralde plan partiala	plan territorial parcial del área funcional de bilbao metropolitano
plano plano	trenbide-garraioaren azpiegiturak	12 infraestructuras del transporte ferroviario
escala eskala		1:35.000
fecha data		2025
promotor sustatzailea	 Bizkaia foru aldundia diputación foral	

LEIOAKO HIRI-ANTOLAMENDUKO PLAN OROKORRA (H.A.P.O.A.)
PLAN GENERAL DE ORDENACIÓN URBANA (P.G.O.U.) DE LEIOA

información



informazioa




plano plano

PTP de Bilbao Metropolitano
infraestructuras del transporte ferroviario

Bilbo Metropolitarraren LPP trenbide-garraioaren azpiegiturak

situación kokapena

leioa (bizkaia)

fecha data	11 . 2025	e:	1:35.000	sist. coord. koor. sst.	ETRS 1989 UTM Z 30N	plano nº plano zbh.	1 03.17
arquitectos arkitektoak							
aitor sarria bilbao	urbanismo · ingeniería civil · arquitectura basagoti etor. 69 1º - 48991 getxo bizkaia t: 944911332 / 2414 - f. 944912050 estudio@estudiook.es						
expediente nº	ek 21-21		03-1-7-ptp_infraestructuras del transporte ferroviario archivo				

El presente documento es copia de su original del que son autores los que arriba figuran. Su utilización total o parcial, así como cualquier reproducción o cesión a terceros, requerirá la previa autorización expresa de su autor, quedando en todo caso prohibida cualquier reproducción unilateral del mismo.
 Dokumentu hau, goian ageri direnek egindako jatorrizko agiriaren kopia da. Bere zati baten edo agiri osoaren erabilera, edota beste bati emateak edo kopiatzea, egileak espreki emandako baimena beharko du, bere alde bateko edozein motatako kopia debekaturiko da.